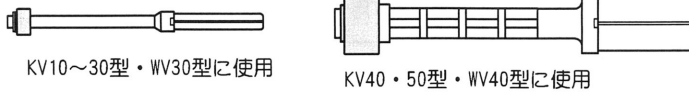


ローラーユニットの種類と交換時の注意点

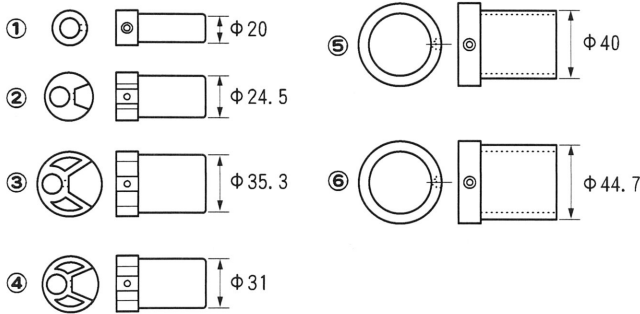
中間パイプおよび下端パイプのローラーユニットは交換可能です。
組み合わせ・組み付け方向がありますので交換時は下記を参照してください。

樹脂ローラーシャフトとアダプタの種類・構成

A：樹脂ローラーシャフト小 **B：樹脂ローラーシャフト大**



樹脂ローラーアダプター（機種毎に組み合わせて使用）



機種別組み合わせ一覧

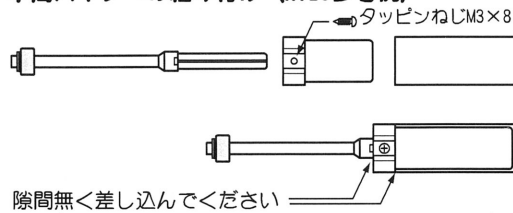
	中間パイプ用	下端パイプ用 (樹脂パイプ)	補助パイプ用 (両端保護用途)
KV10	A直接挿入	A+①	②のみ挿入
KV20	A+②	A+①	②のみ挿入
KV25/30 SV25/30	A+③	A+④	③のみ挿入
WV30	A+②	A+④	③のみ挿入
KV40 WV40 SV40	B直接挿入	B+⑤	③のみ挿入
KV50	B+⑥	B+⑤	⑥のみ挿入

補助パイプには両端保護用にアダプターのみを挿入

パイプ・アダプターへの組み付けについて

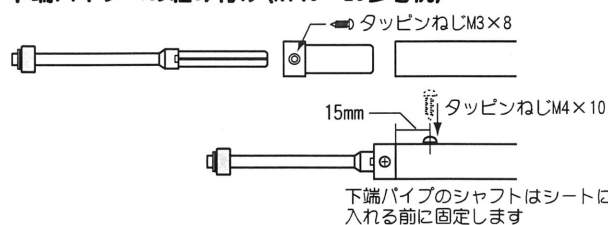
パイプに組み付ける際はアダプターの向きに注意が必要です。以下の要領で組み付けてください。

中間パイプへの組み付け (KV20参考例)



隙間無く差し込んでください

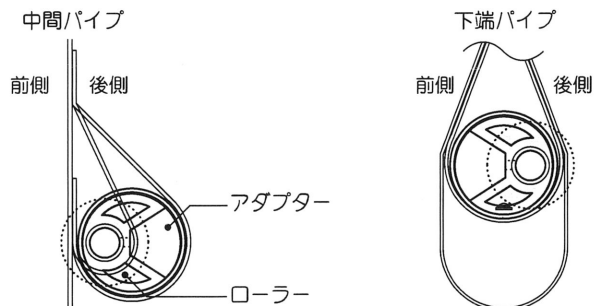
下端パイプへの組み付け (KV10・20参考例)



下端パイプのシャフトはシートに入れる前に固定します

組み付け時の方向性について

KV20/25/30・WV30用中間パイプ、KV25/30・WV30用下端パイプ



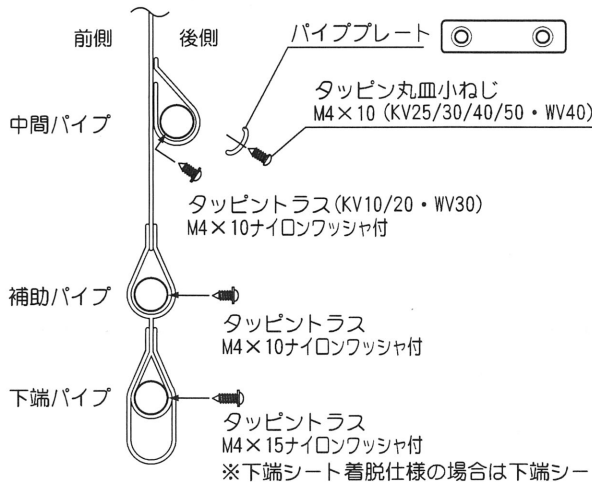
中間パイプと下端パイプのアダプターの向きは180°異なります。誤って取付ると気密性が損なわれます。

KV10/40/50・WV40の中間パイプおよびKV10/20/40/50・WV40の下端パイプは方向性がありません。

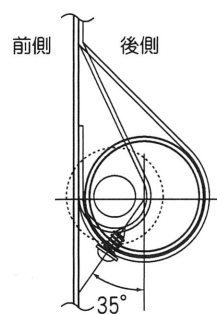
ローラーユニットの種類と交換時の注意点

シートへの固定について

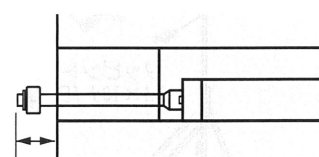
シートとパイプの固定は門番の後側で行います。特に中間パイプはシートの破損防止のため固定角度を守ってください。



中間パイプの固定角度



左右に偏りが無いよう固定してください。



KV10~30・WV30：約22mm
KV40/50・WV40：約29mm

シートの伸びなどにより寸法には誤差が生じる場合があります。調整時の目安としてください。

