

取付高さ3.5mまで可能なシャッター用センサー

主な使用環境 各種機能はアイコンページをご覧ください。

# インテリジェントセンサ OA-203C\*

## ●あらゆる環境に適応

左右/奥行き方向に自在な検出エリア設定が可能です。シャッター付近での立ち止まりに配慮した、「静止体検出機能」を搭載しています。1C出力接点により、障害物検出用としても使用可能です。

## ●優れた安定性

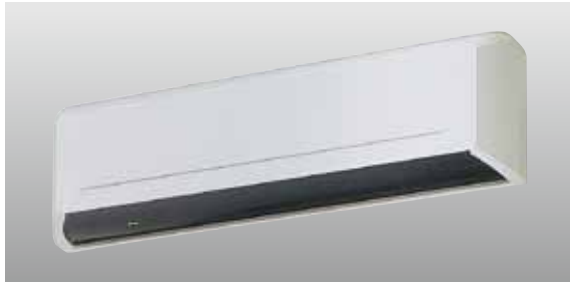
独自のセンサー技術とマイコン制御により、雨/雪/虫などによる誤動作を低減しています。

## ●簡単調整

左右各2段階(3.5°毎)/奥行8段階(1°毎)の調整が可能で、720パターンの検出エリア構成が可能です。



静止体検出



## カラーバリエーション



シルバー

ホワイト



目次

自動ドア  
センサー

シャッター  
センサー

シャッターケース  
OA-6500S  
OA-4500S  
**OA-203C\***

サイドレール  
OA-6000

補助光電センサー  
OS-15

入退室管理  
システム

OPTEXの  
センサー

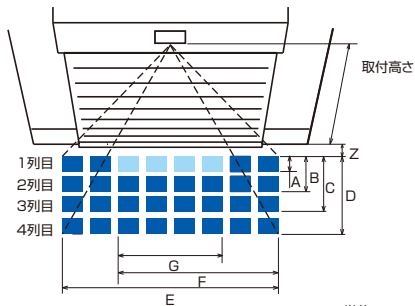
環境  
保全活動

## 検出エリア図

エリア構成

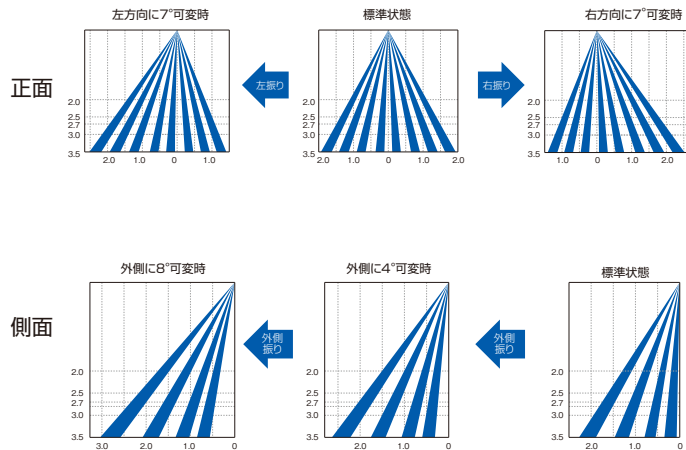
■: 消去可能エリア

検出エリア (単位:m)



	単位:mm				
取付高さ	2000	2500	2700	3000	3500
A	160	200	210	240	280
B	420	520	560	640	740
C	800	880	1080	1210	1400
D	1260	1000	1700	1900	2210
E	2210	2760	2980	3320	3870
F	1590	1980	2140	2390	2780
G	1040	1300	1400	1560	1820
Z	40	50	50	60	70

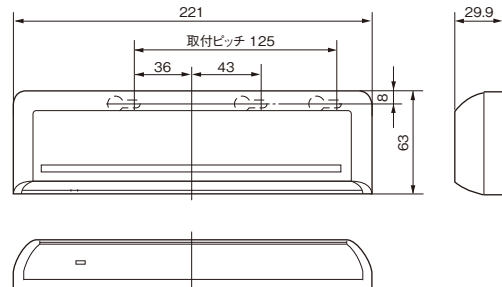
※進入スピード、服の色や材質、および床の色や材質により、人(物)を検出する位置が異なります。



## 仕様

取付高さ	2.0~3.5m以内
検出方式	近赤外線反射方式
検出エリア可変範囲	奥行方向: 0°~8°(1°毎可変) 左右方向: 各7°(3.5°毎可変)
電源	AC/DC12~30V
消費電流	160mA以内(AC12V時)
動作表示	緑色点灯: 待機時 赤色点灯: 1列目検出時 橙色点灯: 2~4列目検出時
出力	リレー接点1c(無電圧) 50V0.3A以内(抵抗負荷)
静止体検出時間	2秒・15秒・180秒・無限
出力保持時間	約0.5秒
使用周囲温度	-20℃~+55℃(結露なきこと)
質量	200g
構成部品	本体×1、配線コード(3m)×1、取扱説明書×1、 エリア調整治具(出荷時装着)×1、取付型紙×1、取付ビス×2

## 外形寸法図 (単位:mm)



## オプション

防雨カバー(M)



埋込金具

・標準  
・薄型

